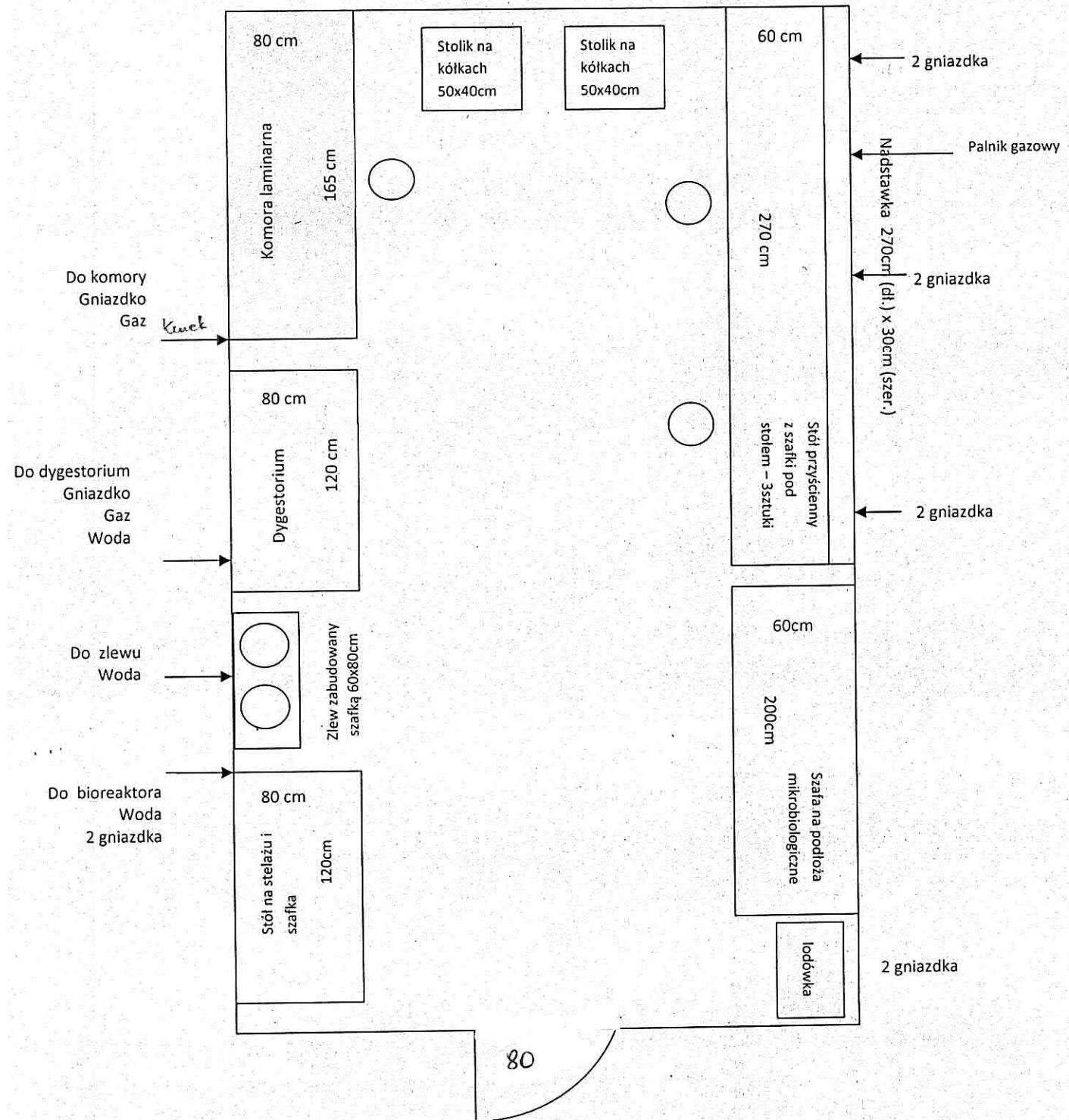
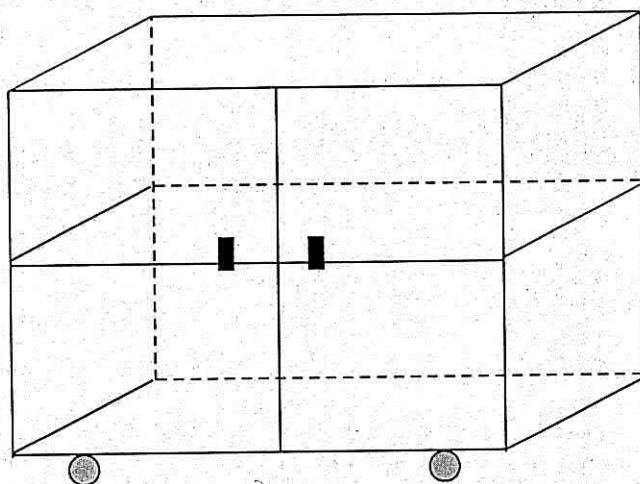


LABORATORIUM 233 STAN PROJEKTOWANY

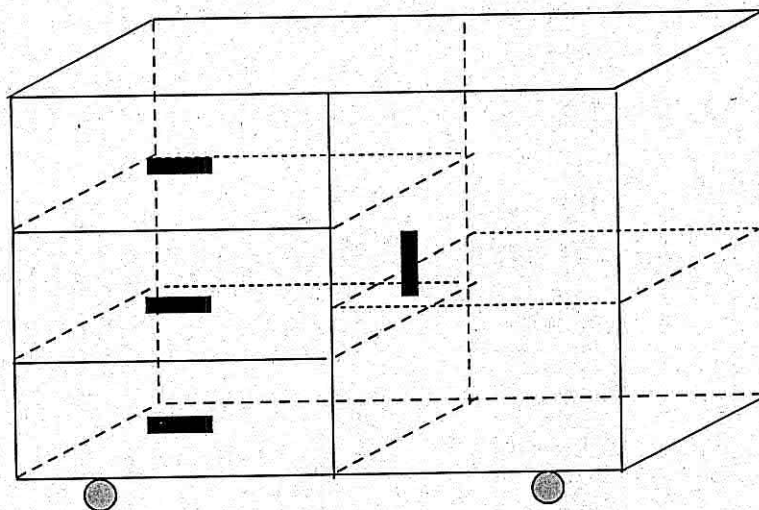


Wykaz mebli 233

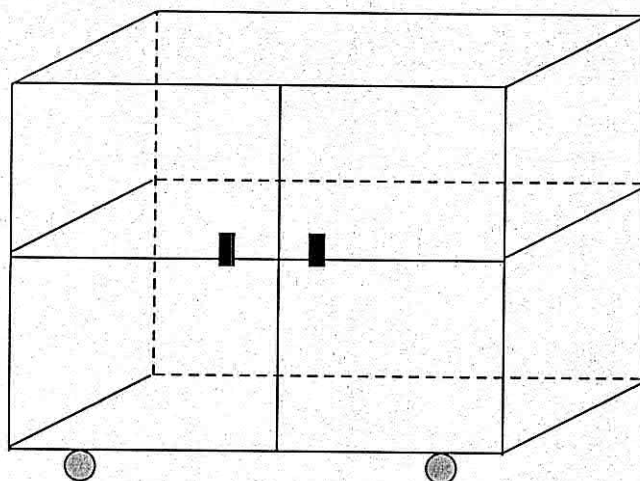
1. Dygestorium z PCV wymiary 120 cm (szer.)x 75 cm lub 80cm (głęb.)
 - komora robocza – chemoodporna
 - szyba przednia - podnoszona pionowo do góry z możliwością blokady
 - podłączenie do systemu wentylacji
 - instalacja elektryczna
 - zlewik ceramiczny
 - instalacja wodno-kanalizacyjna
 - instalacja gazowa
 - szafka pod dygestorium - na chemikalia, w kolorze niebieskim (do przechowywania substancji łatwopalnych) – zamykana na klucz
2. Stanowisko do mycia o wymiarach wysokość 80cm, szerokość 60cm, długość 80cm złożone z następujących elementów:
 - stelaż stalowy lakierowany
 - blat ze zlewem dwukomorowym dł. 80 cm ze stali nierdzewnej
 - bateria c/z woda wmontowana w zlew
 - szafka pod zlewem dwudrzwiową w kolorze niebieskim o długości całkowitej 80 cm
 - ociekacz (kołkownica) o wymiarach ok. 70 cm (szer.)x ok.70 cm (wys.)
3. Stół przyścienny z blatem z płytek chemoodpornych na stelażu metalowym o wymiarach 120 cm (dł) x 80 cm (szer.) x 80 cm (wys.- z możliwością regulacji) – kolor jasny błękit (szarości) 1szt.
4. Szafka pod stół przyścienny z drewna laminowanego z półką, na kółkach, o wymiarach 60 cm (szer) x 70 (gł) cm x 70 (wys) – w kolorze niebieskim - 2 szt.



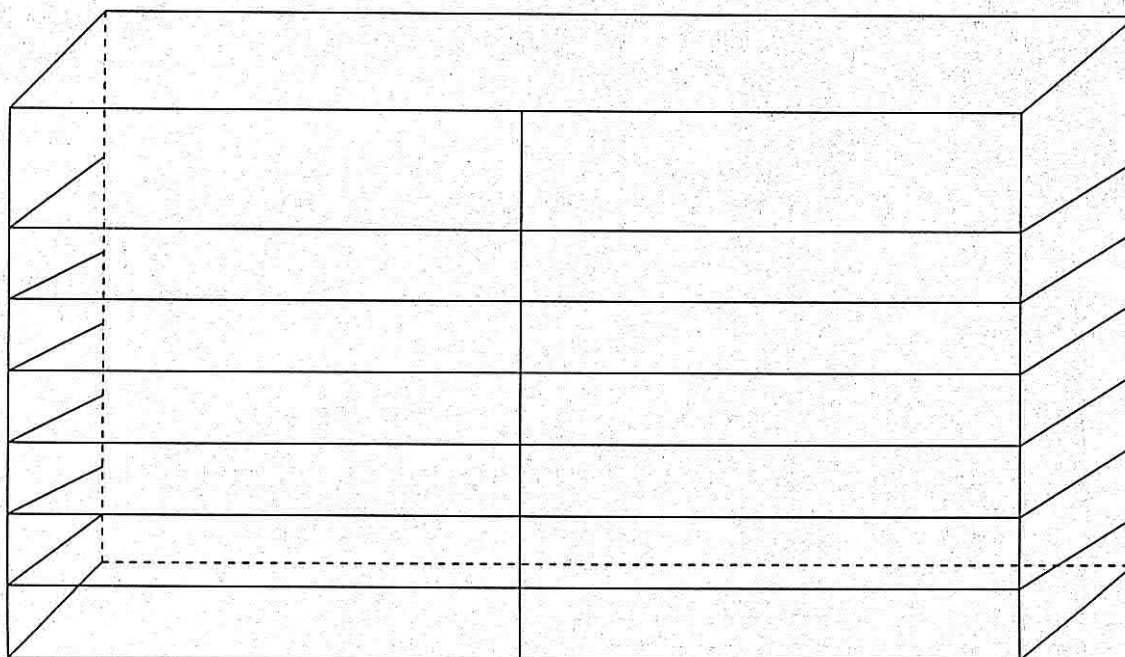
5. Stół przyścienny z blatem z płytek chemoodpornych na stelażu metalowym o wymiarach 270 cm (dł) x 60 cm (szer.) x 80 cm (wys.- z możliwością regulacji) kolor jasny błękit (szarości) – 1szt.
6. Nadstawka nad stół przyścienny o wymiarach 270cm (dł) x 30cm (szer.) zamontowana na wysokości 75 cm nad stołem przyściennym kolor jasny błękit (szarości) – 1szt.
7. Szafka pod stół przyścienny z drewna laminowanego z szufladami i półką, na kółkach o wymiarach 90 cm (szer) x 50 (gł) cm x 70 (wys) w kolorze niebieskim- 1 szt.,



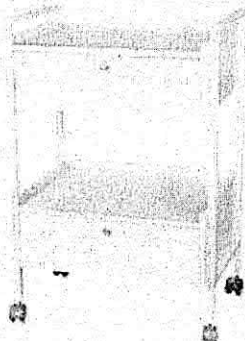
8. Szafka pod stół przyścienny z drewna laminowanego z półką, na kółkach, o wymiarach 90 cm (szer) x 50 (gł) cm x 70 (wys) – w kolorze niebieskim - 2 szt.



9. Szafa z półkami na podłoża mikrobiologiczne z drewna laminowanego w kolorze niebieskim o wymiarach 200 cm (szer) x 60 (gł) cm x 250 (wys). Drzwi szafy przesuwane, od góry 1 półka 70cm, następnie 6 półek co 30cm (możliwość regulacji).



10. Taborety laboratoryjne z miękkim siedziskiem z regulacją wysokości- 3 szt.
11. Stolik z drewna laminowanego z szufladami na kółkach, o wymiarach 50 cm (dł.) x 40 cm (szer.) x 80 cm (wys) – w kolorze niebieskim - 2 szt.



LABORATORIUM 233

1. Zamurowanie drzwi, które znajdują się w ścianach pomieszczenia - dwie sztuki.
2. Wstawienie nowych drzwi wejściowych 90cm, otwierających się na zewnątrz pomieszczenia.
3. Remont instalacji wodnej, elektrycznej, gazowej (rozmieszczenie przyłączy).
4. Dodatkowe przyłącze wody do bioreaktora.
5. Zamontowanie armatury, oraz przepływowego ogrzewacza wody.
6. Położenie glazury: podłoga kolor jasny, ściany do wysokości 160cm kolor jasny.
7. Wymiana oświetlenia.
8. Zamontowanie dwóch lamp UV podwieszanych do sterylizacji pomieszczenia.
9. Pomalowanie pomieszczenia kolor jasny (biały).
10. Wyposażenie w kosz i rolety do okien (niebieskie, najlepiej nieprzepuszczające światła).